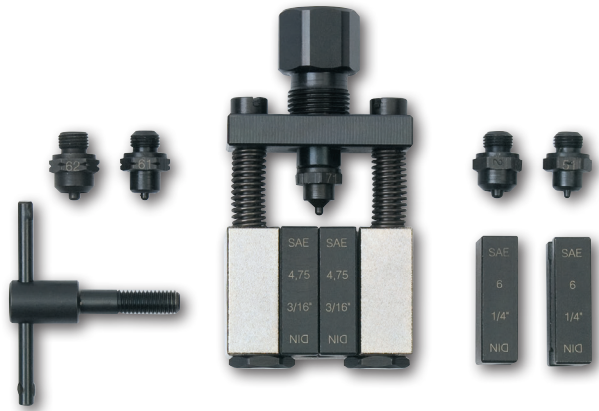


Abocardador de tubo para tubos de freno 5061

Flaring tool Brake pipes



Características Characteristics



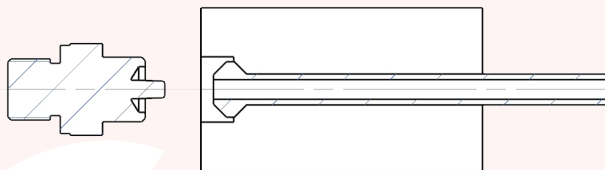
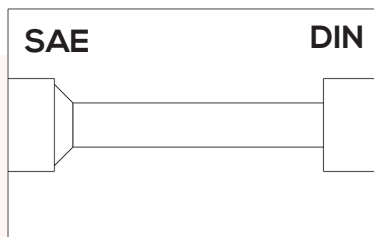
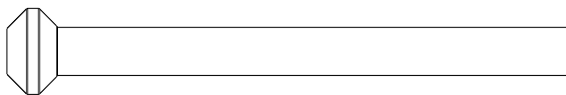
Para tubos de cobre o hierro de $\varnothing 4,75\text{mm}$ y $\varnothing 6\text{mm}$.
Se puede realizar el abocardado SAE convexo, el abocardado SAE doble y el abocardado DIN.

For copper or iron pipes of $\varnothing 4,75\text{mm}$ y $\varnothing 6\text{mm}$.

The convex SAE flared, the double SAE flared and the DIN flared can be realized

| Ref. | \varnothing | Peso / Weigth |
|------|---------------|---------------|
| 5061 | 4,75 - 6 | 1,4 |

Abocardado SAE convexo / Convex SAE flared



Se hace en una sola operación.

Utilizar los punzones marcados OP1 que son para la primera operación.

027051 Punzón para tubo de 4,75mm o 3/16" y 027052 Punzón para tubo de 6mm o 1/4".

Las Hembras se utilizaran por el lado SAE la referencia 506147 Hembra de 4,75mm o 3/16" y 506160 Hembra de 6mm o 1/4".

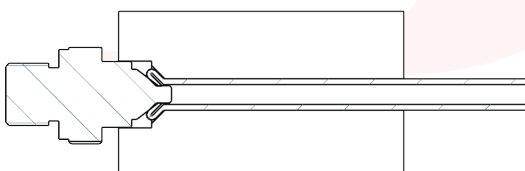
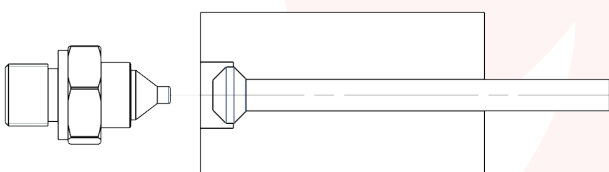
It is done in a single operation

Use the punches marked as OP1. This is for the first operation.

027051 Punch for 4,75mm or 3/16 "pipe and 027052 Punch for 6mm o 1/4" pipe.

The DIES will be used on the SAE side 506147 DIE of 4.75mm or 3/16 " and 506160 DIE of 6mm or 1/4".

Abocardado SAE Doble / Flaring SAE double



Muy común en los tubos de frenos

En primer lugar realizaremos el abocardado anterior y despues coger los punzones para la segunda operación (marcados OP2) y sin soltar el tubo cambiamos el punzón y realizamos el doble abpcardado.

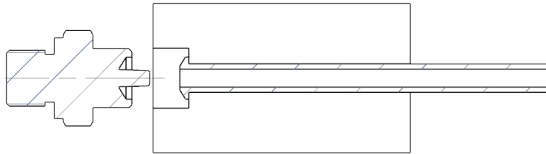
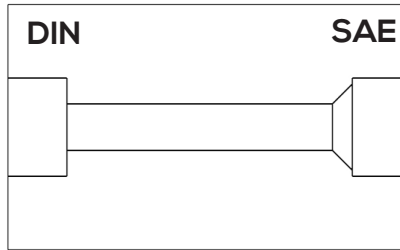
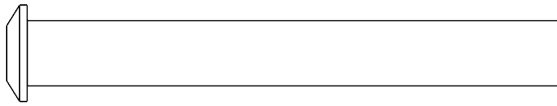
Con el punzón 027071 que vale para los tubos de 4,75mm(3/16") y 6MM (1/4").

Very common in brake pipes

In the first place, perform the above flaring and then, for the second operation, take the punches (marked as OP2) without releasing the tube we change the punch and perform the double punching.

With the punch 027071 that is valid for the 4.75mm pipes (3/16 ") And 6MM (1/4").

Abocardado DIN / Flared DIN



Se hace en una sola operación.

Utilizar los punzones marcados OPI en una única operación.

027061 Punzón para tubo de 4,75mm o 3/16"

027062 Punzón para tubo de 6mm o 1/4"

Las Hembras se utilizarán por el lado DIN

506147 Hembra de 4,75mm o 3/16" y 506160 Hembra de 6mm o 1/4".

It is done in a single operation

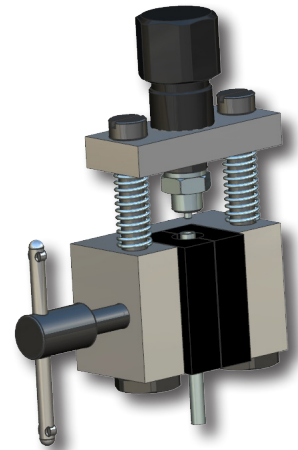
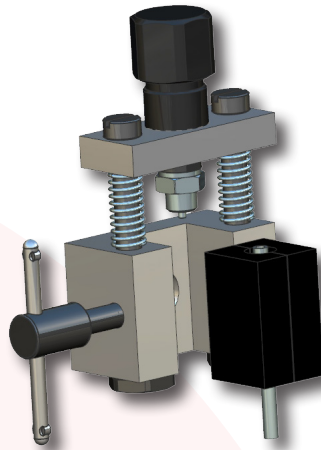
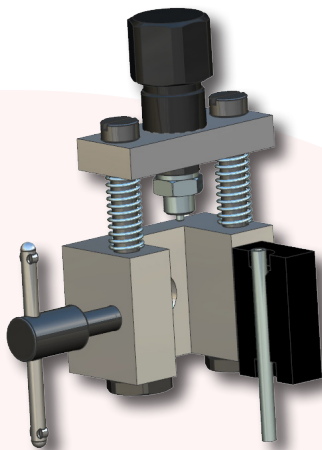
Use punches marked as OPI it is done in a single operation.

027061 Punch for 4,75mm or 3/16" pipe

027062 Punch for 6mm or 1/4" pipe

The DIES will be used on DIN side 506147 DIE of 4.75mm or 3/16" 506160 DIE of 6mm or 1/4"

Instrucciones Instructions



Afloje el tornillo para extraer la hembra. / Loosen the screw to remove the DIE.

Coloque el tubo entre las dos mitades de la hembra, asegúrese de elegir el tipo de abocardado, DIN o SAE. / Place the pipe between the two halves of the DIE, make sure that you choose the correct type of flared, DIN or SAE.

El tubo debe quedar al ras de la hembra. / The tube should be flush with the DIE.

Apriete el tornillo para sujetar el tubo. / Tighten the screw to hold the pipe.

Tire del husillo central para realizar el abocardado. / Pull the central spindle to flaring.



Seguridad en el trabajo;

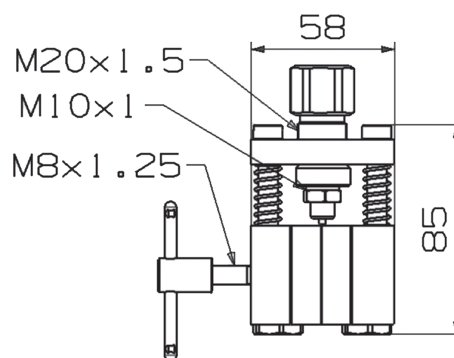
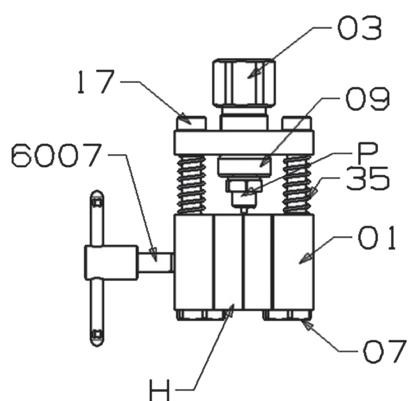
Utilice todos los equipos de protección individual (EPIs) necesarios.

Safety at work;

Use all the necessary personal protective equipment (PPE).

Medidas y despiece

Dimensions and exploded view



| | Ø 4,75 mm. (3/16") | | | Ø 6 mm. (1/4") | | |
|----------------------|--------------------|-----|-----|----------------|-----|-----|
| | H | OP1 | OP2 | H | OP1 | OP2 |
| SAE convexo / convex | 47 | 51 | | 60 | 52 | |
| SAE doble / double | 47 | 51 | 71 | 60 | 52 | 71 |
| DIN | 47 | 51 | | 60 | 52 | |